

26

2.5. TABELA MONTAŻOWA	Obiekt: przebudowa drogi wojewódzkiej Nr 816 polegającej na budowie wydzielonego oświetlenia drogowego w m. Dobratycze Kolonia na odcinku od km 5+370 do km 5+960, zlokalizowanego na działkach nr ewid.: 87, 149/7 i 149/8 obr. 0002 Dobratycze kolonia jedn. ewid. 060116_2 Terespol	PPHU Zenon Szolucha Biała Podlaska ul. Łomaska 68
Budowa wydzielonego oświetlenia drogowego ciągu pieszego w pasie drogi wojewódzkiej Nr 816		

Lp.	ADRESY		Obw.	DŁUGOŚĆ KABLA (m)		OSPRZĘT	RURY	OCHRONA
	Początek kabla	Koniec kabla		Całkowita	Zapasy			

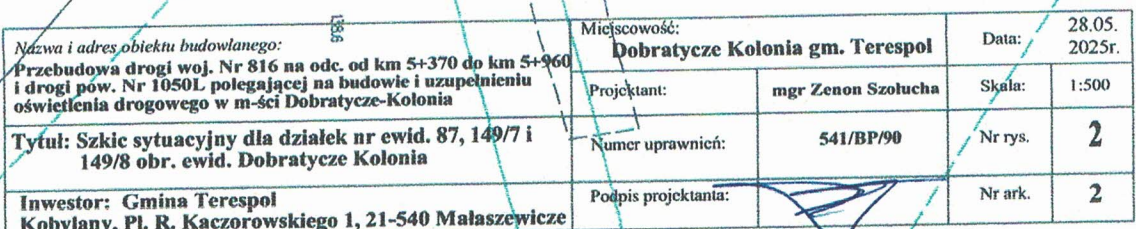
Dyspozycja budowy oświetlenia drogowego:

- budowa kabli oświetleniowych w wykopie gł. 1,5m o długości trasy m -	0 m
- budowa kabli oświetleniowych na gł. 1,2m w rurach ochronnych ułożonych w wykopie -	614 m
- budowa kabl. ośw. w przepustach wykonanych metodą przecisku w tym przewiertem sterowanym 36m	24 m
- wprowadzenie i zarobienie kabli oświetleniowych	51 m
- wykonanie uznień przy SZO i słupach oświetleniowych	5 szt.

Łączna długość kabli do budowy oświetleniowej linii kablowej	YAKXS4x25 – 638/724m
Ustawienie i montaż stalowych słupów oświetleniowych wys. 8m – 12 kpl.,	Montaż proj. SZO i zasilenie z ZK3eL+3P_nr s 3/1

Uprawnienia budowlane do projektowania, kierowania i nadzoru nad wykonaniem w specjalności Instalacje elektryczne w zakładach energoelektrycznych nr 91414, 91415, 91416, 91417, 91418, 91419, 91420, 91421, 91422, 91423, 91424, 91425, 91426, 91427, 91428, 91429, 91430, 91431, 91432, 91433, 91434, 91435, 91436, 91437, 91438, 91439, 91440, 91441, 91442, 91443, 91444, 91445, 91446, 91447, 91448, 91449, 91450, 91451, 91452, 91453, 91454, 91455, 91456, 91457, 91458, 91459, 91460, 91461, 91462, 91463, 91464, 91465, 91466, 91467, 91468, 91469, 91470, 91471, 91472, 91473, 91474, 91475, 91476, 91477, 91478, 91479, 91480, 91481, 91482, 91483, 91484, 91485, 91486, 91487, 91488, 91489, 91490, 91491, 91492, 91493, 91494, 91495, 91496, 91497, 91498, 91499, 91500, 91501, 91502, 91503, 91504, 91505, 91506, 91507, 91508, 91509, 91510, 91511, 91512, 91513, 91514, 91515, 91516, 91517, 91518, 91519, 91520, 91521, 91522, 91523, 91524, 91525, 91526, 91527, 91528, 91529, 91530, 91531, 91532, 91533, 91534, 91535, 91536, 91537, 91538, 91539, 91540, 91541, 91542, 91543, 91544, 91545, 91546, 91547, 91548, 91549, 91550, 91551, 91552, 91553, 91554, 91555, 91556, 91557, 91558, 91559, 91560, 91561, 91562, 91563, 91564, 91565, 91566, 91567, 91568, 91569, 91570, 91571, 91572, 91573, 91574, 91575, 91576, 91577, 91578, 91579, 91580, 91581, 91582, 91583, 91584, 91585, 91586, 91587, 91588, 91589, 91590, 91591, 91592, 91593, 91594, 91595, 91596, 91597, 91598, 91599, 91600, 91601, 91602, 91603, 91604, 91605, 91606, 91607, 91608, 91609, 91610, 91611, 91612, 91613, 91614, 91615, 91616, 91617, 91618, 91619, 91620, 91621, 91622, 91623, 91624, 91625, 91626, 91627, 91628, 91629, 91630, 91631, 91632, 91633, 91634, 91635, 91636, 91637, 91638, 91639, 91640, 91641, 91642, 91643, 91644, 91645, 91646, 91647, 91648, 91649, 91650, 91651, 91652, 91653, 91654, 91655, 91656, 91657, 91658, 91659, 91660, 91661, 91662, 91663, 91664, 91665, 91666, 91667, 91668, 91669, 91670, 91671, 91672, 91673, 91674, 91675, 91676, 91677, 91678, 91679, 91680, 91681, 91682, 91683, 91684, 91685, 91686, 91687, 91688, 91689, 91690, 91691, 91692, 91693, 91694, 91695, 91696, 91697, 91698, 91699, 91700, 91701, 91702, 91703, 91704, 91705, 91706, 91707, 91708, 91709, 91710, 91711, 91712, 91713, 91714, 91715, 91716, 91717, 91718, 91719, 91720, 91721, 91722, 91723, 91724, 91725, 91726, 91727, 91728, 91729, 91730, 91731, 91732, 91733, 91734, 91735, 91736, 91737, 91738, 91739, 91740, 91741, 91742, 91743, 91744, 91745, 91746, 91747, 91748, 91749, 91750, 91751, 91752, 91753, 91754, 91755, 91756, 91757, 91758, 91759, 91760, 91761, 91762, 91763, 91764, 91765, 91766, 91767, 91768, 91769, 91770, 91771, 91772, 91773, 91774, 91775, 91776, 91777, 91778, 91779, 91780, 91781, 91782, 91783, 91784, 91785, 91786, 91787, 91788, 91789, 91790, 91791, 91792, 91793, 91794, 91795, 91796, 91797, 91798, 91799, 91800, 91801, 91802, 91803, 91804, 91805, 91806, 91807, 91808, 91809, 91810, 91811, 91812, 91813, 91814, 91815, 91816, 91817, 91818, 91819, 91820, 91821, 91822, 91823, 91824, 91825, 91826, 91827, 91828, 91829, 91830, 91831, 91832, 91833, 91834, 91835, 91836, 91837, 91838, 91839, 91840, 91841, 91842, 91843, 91844, 91845, 91846, 91847, 91848, 91849, 91850, 91851, 91852, 91853, 91854, 91855, 91856, 91857, 91858, 91859, 91860, 91861, 91862, 91863, 91864, 91865, 91866, 91867, 91868, 91869, 91870, 91871, 91872, 91873, 91874, 91875, 91876, 91877, 91878, 91879, 91880, 91881, 91882, 91883, 91884, 91885, 91886, 91887, 91888, 91889, 91890, 91891, 91892, 91893, 91894, 91895, 91896, 91897, 91898, 91899, 91900, 91901, 91902, 91903, 91904, 91905, 91906, 91907, 91908, 91909, 91910, 91911, 91912, 91913, 91914, 91915, 91916, 91917, 91918, 91919, 91920, 91921, 91922, 91923, 91924, 91925, 91926, 91927, 91928, 91929, 91930, 91931, 91932, 91933, 91934, 91935, 91936, 91937, 91938, 91939, 91940, 91941, 91942, 91943, 91944, 91945, 91946, 91947, 91948, 91949, 91950, 91951, 91952, 91953, 91954, 91955, 91956, 91957, 91958, 91959, 91960, 91961, 91962, 91963, 91964, 91965, 91966, 91967, 91968, 91969, 91970, 91971, 91972, 91973, 91974, 91975, 91976, 91977, 91978, 91979, 91980, 91981, 91982, 91983, 91984, 91985, 91986, 91987, 91988, 91989, 91990, 91991, 91992, 91993, 91994, 91995, 91996, 91997, 91998, 91999, 92000, 92001, 92002, 92003, 92004, 92005, 92006, 92007, 92008, 92009, 92010, 92011, 92012, 92013, 92014, 92015, 92016, 92017, 92018, 92019, 92020, 92021, 92022, 92023, 92024, 92025, 92026, 92027, 92028, 92029, 92030, 92031, 92032, 92033, 92034, 92035, 92036, 92037, 92038, 92039, 92040, 92041, 92042, 92043, 92044, 92045, 92046, 92047, 92048, 92049, 92050, 92051, 92052, 92053, 92054, 92055, 92056, 92057, 92058, 92059, 92060, 92061, 92062, 92063, 92064, 92065, 92066, 92067, 92068, 92069, 92070, 92071, 92072, 92073, 92074, 92075, 92076, 92077, 92078, 92079, 92080, 92081, 92082, 92083, 92084, 92085, 92086, 92087, 92088, 92089, 92090, 92091, 92092, 92093, 92094, 92095, 92096, 92097, 92098, 92099, 92100, 92101, 92102, 92103, 92104, 92105, 92106, 92107, 92108, 92109, 92110, 92111, 92112, 92113, 92114, 92115, 92116, 92117, 92118, 92119, 92120, 92121, 92122, 92123, 92124, 92125, 92126, 92127, 92128, 92129, 92130, 92131, 92132, 92133, 92134, 92135, 92136, 92137, 92138, 92139, 92140, 92141, 92142, 92143, 92144, 92145, 92146, 92147, 92148, 92149, 92150, 92151, 92152, 92153, 92154, 92155, 92156, 92157, 92158, 92159, 92160, 92161, 92162, 92163, 92164, 92165, 92166, 92167, 92168, 92169, 92170, 92171, 92172, 92173, 92174, 92175, 92176, 92177, 92178, 92179, 92180, 92181, 92182, 92183, 92184, 92185, 92186, 92187, 92188, 92189, 92190, 92191, 92192, 92193, 92194, 92195, 92196, 92197, 92198, 92199, 92200, 92201, 92202, 92203, 92204, 92205, 92206, 92207, 92208, 92209, 92210, 92211, 92212, 92213, 92214, 92215, 92216, 92217, 92218, 92219, 92220, 92221, 92222, 92223, 92224, 92225, 92226, 92227, 92228, 92229, 92230, 92231, 92232, 92233, 92234, 92235, 92236, 92237, 92238, 92239, 92240, 92241, 92242, 92243, 92244, 92245, 92246, 92247, 92248, 92249, 92250, 92251, 92252, 92253, 92254, 92255, 92256, 92257, 92258, 92259, 92260, 92261, 92262, 92263, 92264, 92265, 92266, 92267, 92268, 92269, 92270, 92271, 92272, 92273, 92274, 92275, 92276, 92277, 92278, 92279, 92280, 92281, 92282, 92283, 92284, 92285, 92286, 92287, 92288, 92289, 92290, 92291, 92292, 92293, 92294, 92295, 92296, 92297, 92298, 92299, 92300, 92301, 92302, 92303, 92304, 92305, 92306, 92307, 92308, 92309, 92310, 92311, 92312, 92313, 92314, 92315, 92316, 92317, 92318, 92319, 92320, 92321, 92322, 92323, 92324, 92325, 92326, 92327, 92328, 92329, 92330, 92331, 92332, 92333, 92334, 92335, 92336, 92337, 92338, 92339, 92340, 92341, 92342, 92343, 92344, 92345, 92346, 92347, 92348, 92349, 92350, 92351, 92352, 92353, 92354, 92355, 92356, 92357, 92358, 92359, 92360, 92361, 92362, 92363, 92364, 92365, 92366, 92367, 92368, 92369, 92370, 92371, 92372, 92373, 92374, 92375, 92376, 92377, 92378, 92379, 92380, 92381, 92382, 92383, 92384, 92385, 92386, 92387, 92388, 92389, 92390, 92391, 92392, 92393, 92394, 92395, 92396, 92397, 92398, 92399, 92400, 92401, 92402, 92403, 92404, 92405, 92406, 92407, 92408, 92409, 92410, 92411, 92412, 92413, 92414, 92415, 92416, 92417, 92418, 92419, 92420, 92421, 92422, 92423, 92424, 92425, 92426, 92427, 92428, 92429, 92430, 92431, 92432, 92433, 92434, 92435, 92436, 92437, 92438, 92439, 92440, 92441, 92442, 92443, 92444, 92445, 92446, 92447, 92448, 92449, 92450, 92451, 92452, 92453, 92454, 92455, 92456, 92457, 92458, 92459, 92460, 92461, 92462, 92463, 92464, 92465, 92466, 92467, 92468, 92469, 92470, 92471, 92472, 92473, 92474, 92475, 92476, 92477, 92478, 92479, 92480, 92481, 92482, 92483, 92484, 92485, 92486, 92487, 92488, 92489, 92490, 92491, 92492,

Jednostka ewidencyjna: Terespol
Obręb: DOBRATYCZE KOLONIA

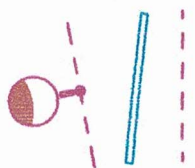


Starszy Specjalista
Wydziału Dróg
P. Niebelski
Paweł Niebelski

proj. trasa kabli oświetleniowych typu YAKXS 4x25

proj. rura osłonowa SRS50

proj. stalowy słup oświetleniowy wys. 8m z lampą LED50W na wys. W-0,5/2,5



36

Mapa w skali 1:500

Jednostka ewidencyjna: Terespo
Obręb: DOBRAT

ZARZĄD DRÓG WOJEWÓDZKICH W ŁĘBNIE
ul. Bohdana Dobrzańskiego 3, 20-223 Lublin
tel. 81 745-55-00, fax 81 745-55-01

Załącznik nr 3 do decyzji
UD.431. 340.1. 2025.RN
z dnia 31.07.2025

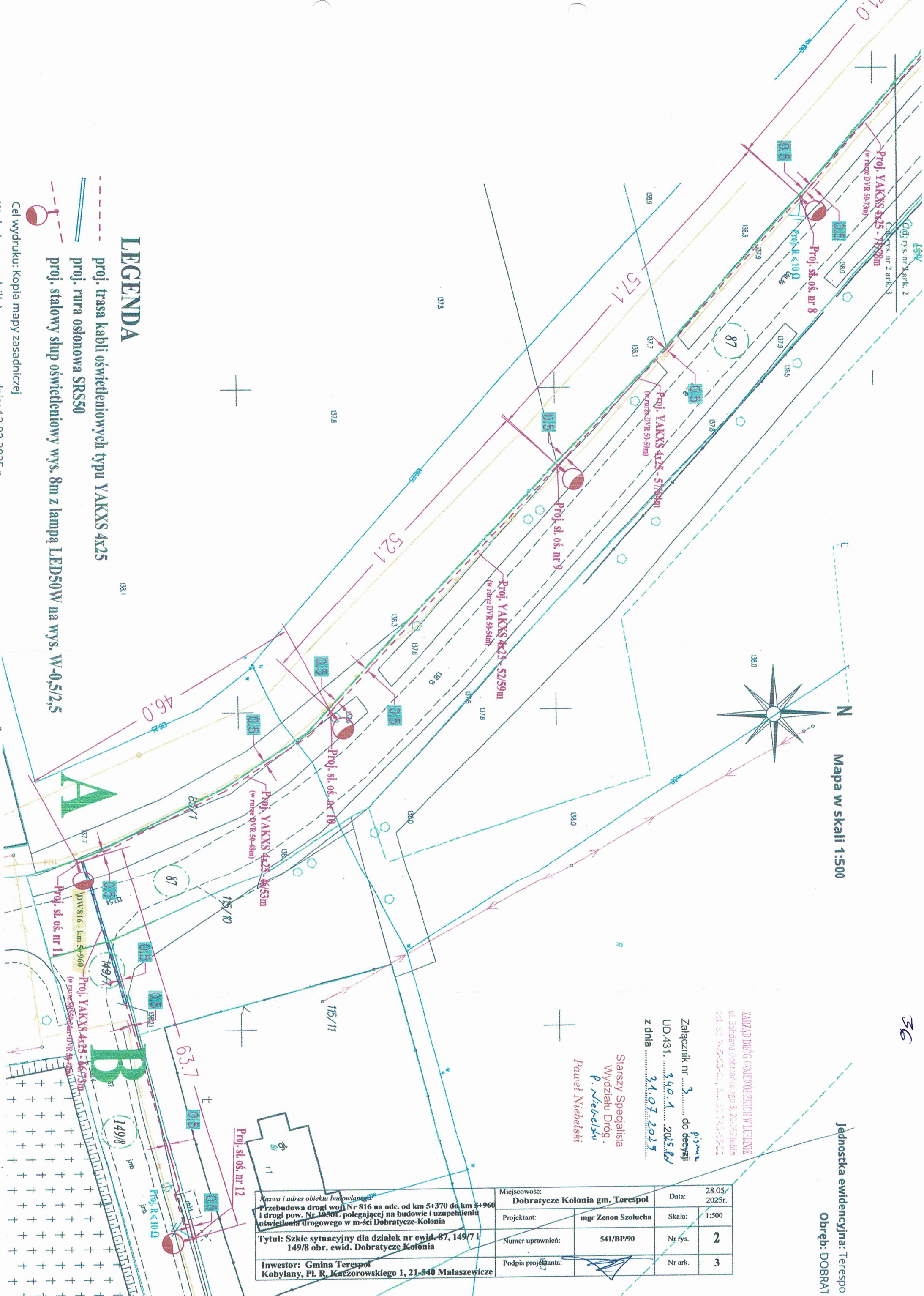
Starszy Specjalista
Wydziału Dróg
P. Niebelski
Paweł Niebelski

Miejscowość: Dobratyce Kolonia gm. Terespol		Data: 28.05/2025r.	
Projektant:	mgr Zenon Szolucha	Skala:	1:500
Numer uprawnień:	541/BP/90	Nr rys.	2
Podpis projektanta:		Nr ark.	3
Nazwa i adres obiektu budowlanego: Przebudowa drogi woj. Nr 816 na odc. od km 5+370 do km 5+960 i drogi pow. Nr 1050L polegającej na budowie i uzupełnieniu oświetlenia drogowego w m-ści Dobratyce-Kolonia			
Tytuł: Szkic sytuacyjny dla działek nr ewid. 87, 149/7 i 149/8 obr. ewid. Dobratyce-Kolonia			
Inwestor: Gmina Terespol Kobylany, Pl. R. Kaczorowskiego 1, 21-540 Małaszewicz			

LEGENDA

- proj. trasa kabli oświetleniowych typu YAKXS 4x25
- proj. rura osłonowa SRSS50
- proj. stalowy słup oświetleniowy wys. 8m z lampą LED50W na wys. W-0,5/2,5

Cel wydruku: Kopia mapy zasadniczej



Profil przejścia poprzecznego pod drogą woj. Nr 816 relacji: Terespol-Kodeń-Sławatycze projektowaną oświetleniową linią kablową przewiertem lub przeciskiem w km ok. 5+960 w celu oświetlenia jezdni na skrzyżowaniu w/w drogi wojewódzkiej z powiatową Nr 1050L

Proj. trasa w poboczu pasa drogi pow. Nr 1050L

Szerokość pasa drogi woj. Nr 816 w obrębie skrzyżowania – 14,5m

ZARZĄD DROG WOJEWÓDZKI W LUBLINIE
ul. Bohdana Dobrzańskiego 3, 20-262 Lublin
tel. 81 749-53-00, fax 81 749-53-01

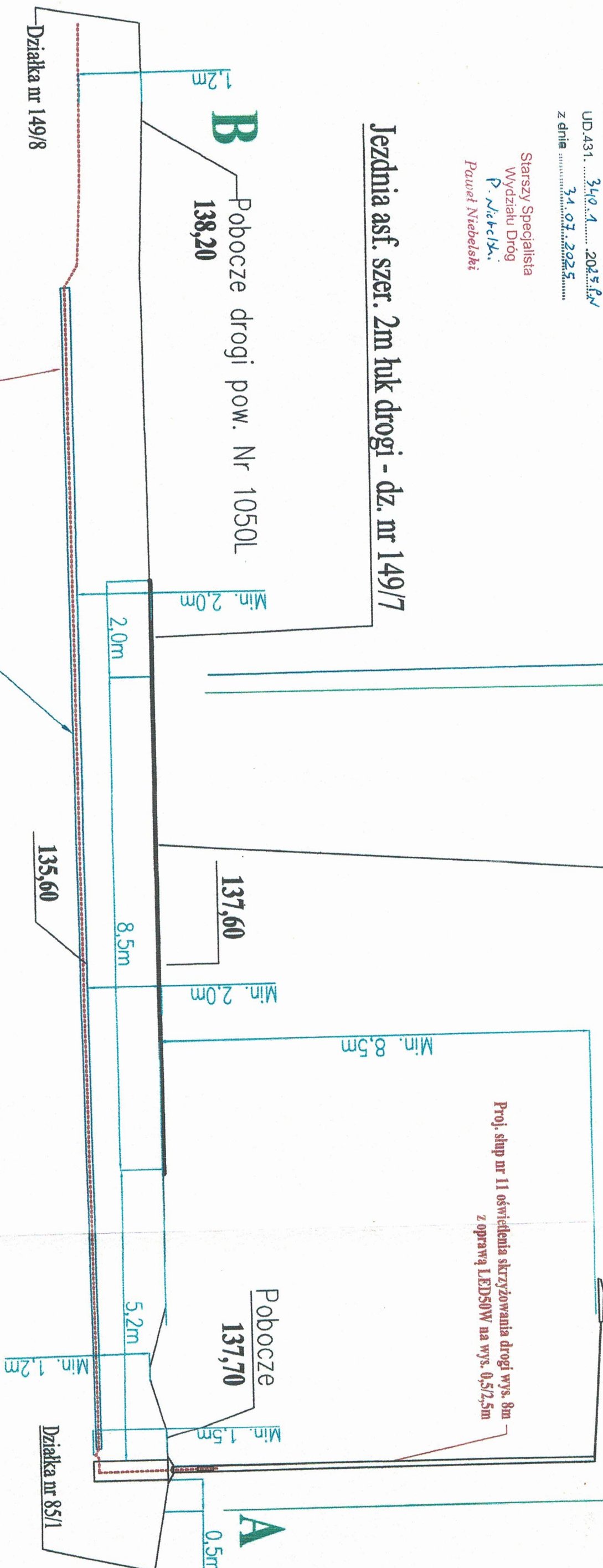
Załącznik nr 4 do decyzji
UD.A31. 340.1 2025.1.1
z dnia 31.07.2025

Starszy Specjalista
Wydziału Dróg
P. Niebelski
Paweł Niebelski

Jezdnia asf. szer. 2m łuk drogi - dz. nr 149/7

Jezdnia asfaltowa szer. 8,5m drogi - dz. nr 87

Proj. słup nr 11 oświetlenia skrzyżowania drogi wys. 8m
z oprawą LED50W na wys. 0,5/2,5m



Proj. kabel typu YAKXS 4x25 kier. słup nr 12 - dl. 66/73m w rurze ochronnej DVK50 - 42m + SRS50 - 24m

Rura osłonowa typu SRS 50 - 24m pod woj. drogą asfaltową nr 816 i pow. nr 1050L- przewiert lub przecisk dł. 18m

Nazwa i adres obiektu budowlanego:		Miejscowość:		Data:	
Przebudowa drogi woj. Nr 816 na odc. od km 5+370 do km 5+960 i drogi pow. Nr 1050L, polegającej na budowie i uzupełnieniu oświetlenia drogowego w m-fci Dobratycze-Kolonia		Dobratycze Kolonia gm. Terespol		28.05.2025r.	
Tytuł: Profil przejścia poprzecznego przewiertem pod jezdnią drogi wojewódzkiej nr 816 rażą SRS 50 na działce nr ewid. 87 obr. Dobratycze Kolonia w km około 5+960 (wg przekroju A-B)		Projektant:		Skala:	
Inwestor: Gmina Terespol		mgr Zenon Szoluchna		-	
Kobylany, pl. R. Kaczorowskiego 1, 21-540 Małaszewicze		Numer uprawnień:		Nr rys.	
		541/BP/90		4	
		Podpis projektanta:		Nr ark.	
				1	

Jednostka ewidencyjna: Terespol
Obręb: DOBRATYCZE KOLONIA

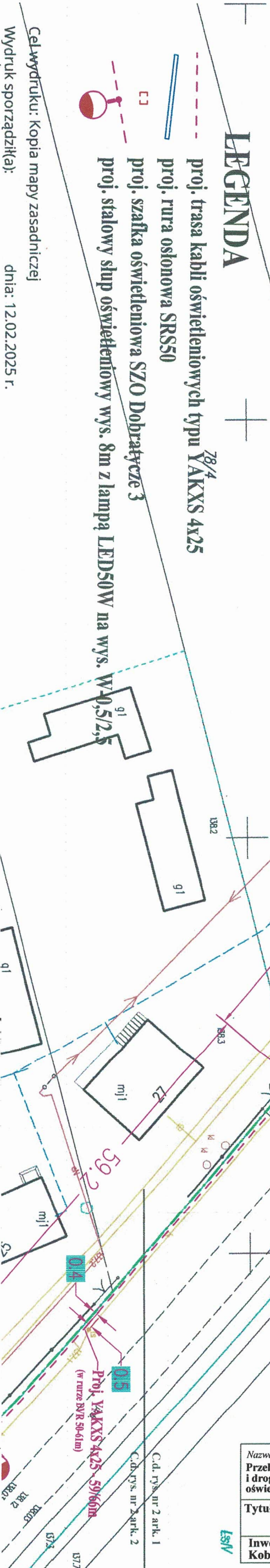
Niniejszym stwierdzam, że szkic sytuacyjny
projektowanej przebudowy drogi polegającej na
budowie wydzielonego gminnego oświetlenia został
wykonany na kopii mapy zasadniczej zaktualizowanej
w terenie dla powyższej dokumentacji projektowej

mgr Zenon Szolucha

Upewniam budowlanego o projektowaniu,
kierowaniu i nadzorowaniu w szczególności
instalacyjno-technicznych i organizacyjnych
pracy ekip wykonawczych

mgr Zenon Szolucha

Nazwa i adres obiektu budowlanego: Przebudowa drogi woj. Nr 816 na odc. od km 5+370 do km 5+960 i drogi pow. Nr 1050L polegającej na budowie i uzupełnieniu oświetlenia drogowego w m-ści Dobratycze-Kolonia		Miejscowość: Dobratycze Kolonia gm. Terespol		Data: 28.10. 2025r.	
Tytuł: Szkic sytuacyjny dla działek nr ewid. 87, 149/7 i 149/8 obr. ewid. Dobratycze Kolonia		Projektant:	mgr Zenon Szolucha	Skala:	1:500
Inwestor: Gmina Terespol Kobylany, Pl. R. Kaczorowskiego 1, 21-540 Małaszewicze		Numer uprawnień:	541/BP/90	Nr rys.	2
		Podpis projektanta:	<i>[Podpis]</i>	Nr ark.	1

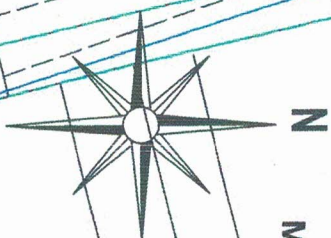


Cel wydruku: Kopia mapy zasadniczej
Wydruk sporządził(a):
dnia: 12.02.2025 r.

Jednostka ewidencyjna: Terespol
Obręb: DOBRATYCZE KOLONIA

~~mgr Zenon Szostek~~

IT 8/16. 361/13 P/97



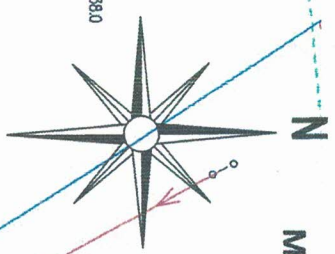
proj. rura osłonowa SRS50

proj. stalowy słup oświetleniowy wys. 8m z lampą LED50W na wys. W-0,5/2,5

Nazwa i adres obiektu budowlanego: Przebudowa drogi woj. Nr 816 na odc. od km 5+370 do km 5+960 i drogi pow. Nr 1050L polegającej na budowie i uzupełnieniu oświetlenia drogowego w m-ści Dobratycze-Kolonia	Miejscowość: Dobratycze Kolonia gm. Terespol		Data: 28.10. 2025r.	
	Projektant:	mgr Zenon Szolucha	Skala:	1:500
	Tytuł: Szkic sytuacyjny dla działek nr ewid. 87, 149/7 i 149/8 obr. ewid. Dobratycze Kolonia		Numer uprawnień:	541/BP/90
	Inwestor: Gmina Terespol Kobylany, Pl. R. Kaczorowskiego 1, 21-540 Małaszewicze		Podpis projektanta:	Nr rys. 2 Nr ark. 2

43

Mapa w skali 1:500

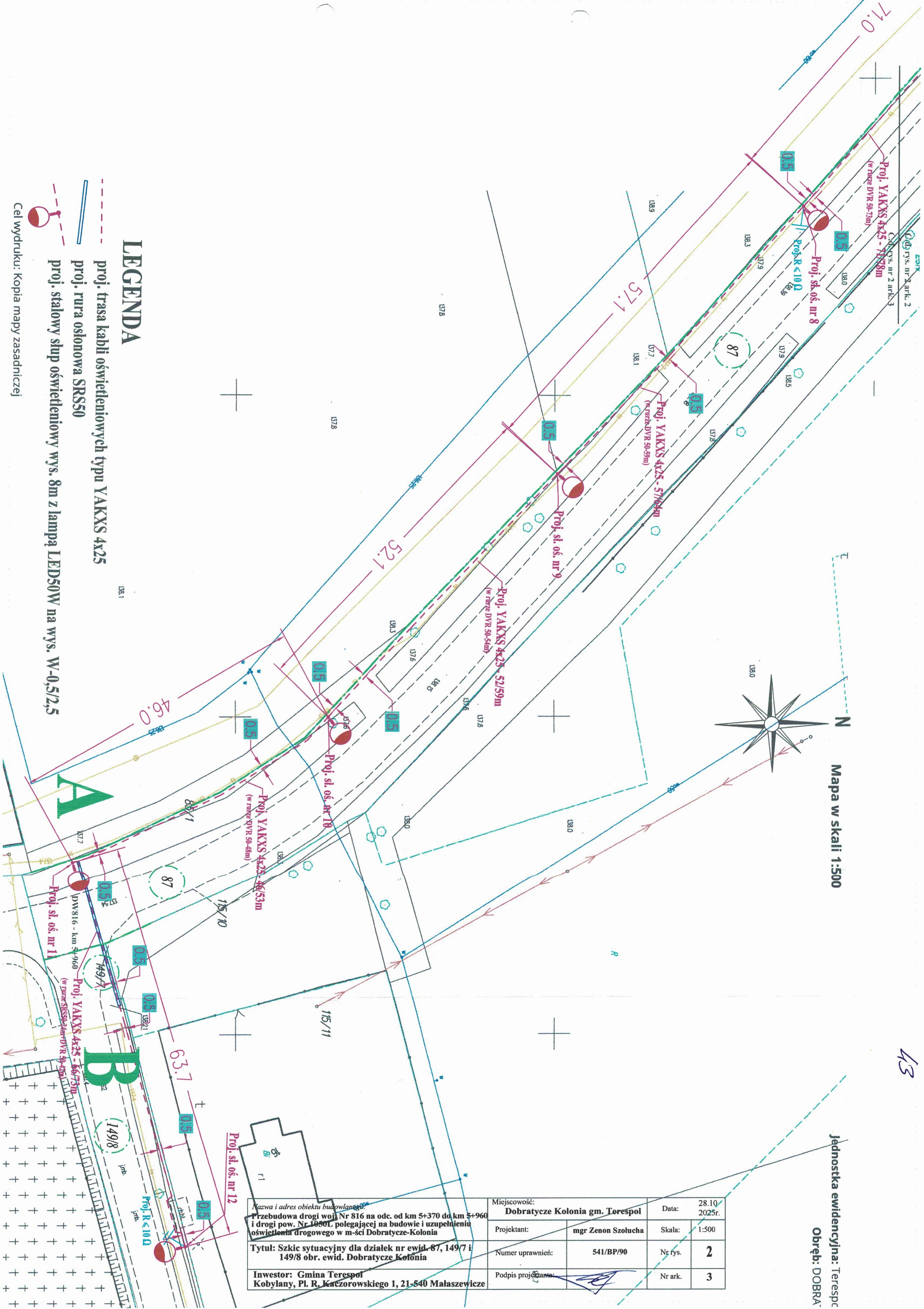


Jednostka ewidencyjna: Teresp
Obręb: DOBRA

Miejscowość: Dobratycze Kolonia gm. Teresp		Data:	28.10/2025r.
Projektant:	mgr Zenon Szolucha	Skala:	1:500
Numer uprawnień:	541/BP/90	Nr rys.	2
Podpis projektanta:		Nr ark.	3
Nazwa i adres obiektu budowlanego: Przebudowa drogi woj. Nr 816 na odc. od km 5+370 do km 5+960 i drogi pow. Nr 1498L polegającej na budowie i uzupełnieniu oświetlenia drogowego w m-ści Dobratycze-Kolonia			
Tytuł: Szkic sytuacyjny dla działek nr ewid. 87, 149/7 i 149/8 obr. ewid. Dobratycze-Kolonia			
Inwestor: Gmina Teresp Kobylany, Pl. R. Kaczorowskiego 1, 21-540 Małaszewicze			

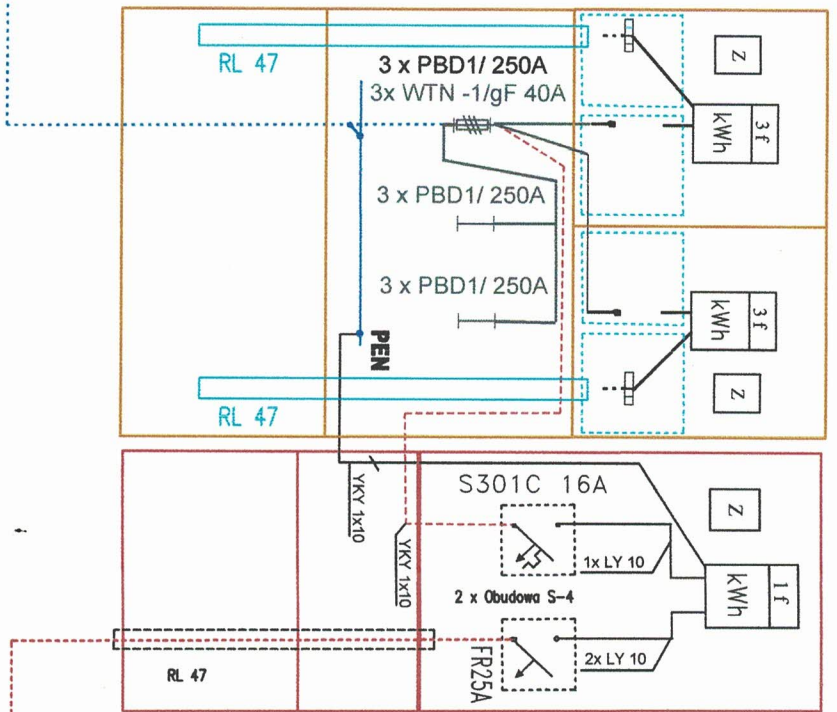
LEGENDA

- proj. trasa kabli oświetleniowych typu YAKXS 4x25
 - proj. rura osłonowa SRS50
 - proj. stalowy słup oświetleniowy wys. 8m z lampą LED50W na wys. W-0,5/2,5
- Cel wydruku: Kopia mapy zasadniczej

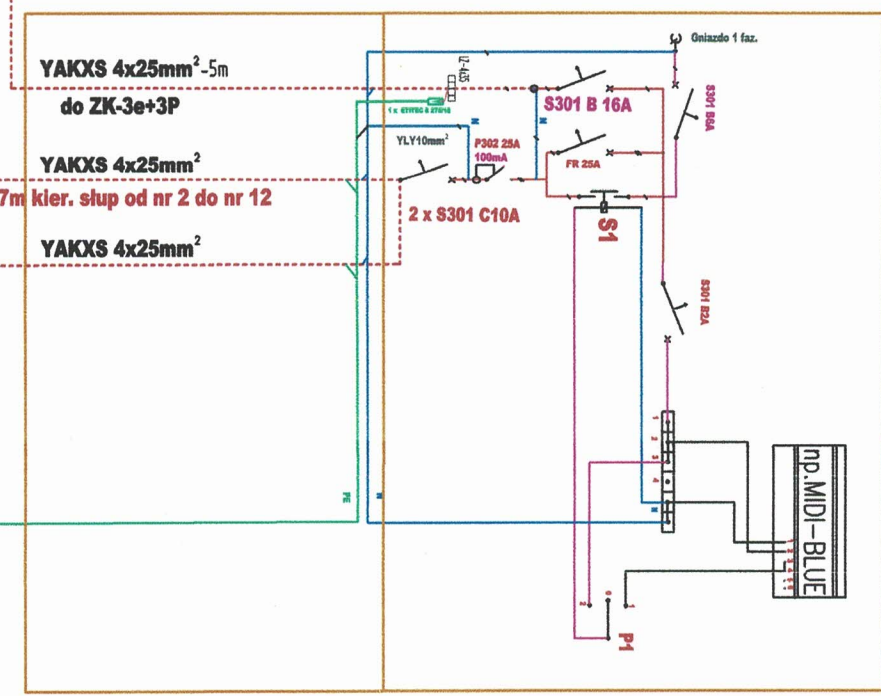


Proj. SZO Dobratycze 3

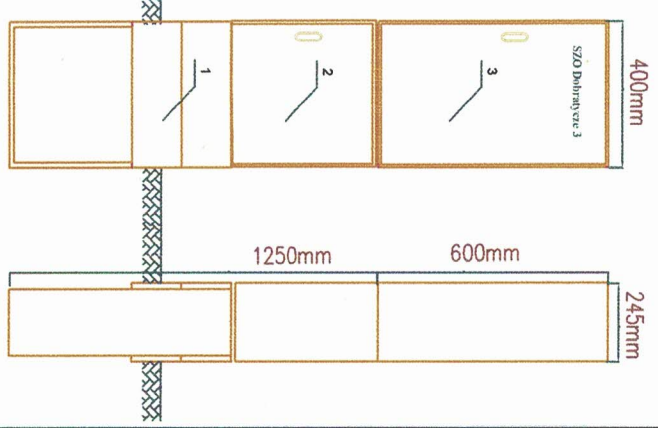
Ist. Dobratycze 3
ZK3e+2P - nr s 3/1
rozbudowany na typu ZK3e+3P nr s 3/1



włz YAKXS 4x25 - 5m wyk. sam Odbiorca



- P1 - PRZELĄCZNIK GRUPOWY**
- 1 - Sterowanie programatorem astronomicznym
 - 2 - Sterowanie ręcznie stycznikiem
 - S1 - STYCZNIK
- FR25A - RĘCZNE ZAŁĄCZANIE OŚWIETLIENIA**
- P302 25A - WYŁĄCZNIK RÓŻNICOWOPRĄDOWY**
- S301 B16A - WYŁĄCZNIK NADPRĄDOWY**



Ist. YAKY 4x120 do słupa nr 3

Kier. Kodeń

Jezdnia asfaltowa drogi wojewódzkiej nr 816

Kier. Terespol

Nr 12/L2

Nr 11/L1

Nr 10/L2

Nr 9/L1

Nr 8/L2

Nr 7/L1

Nr 6/L2

Nr 5/L1

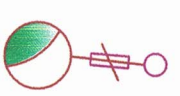
Nr 4/L2

Nr 3/L1

Nr 2/L2

Proj. 12 x (Bi-D01 2A - YKY 3x2,5 11m)

Jezdnia asfaltowa drogi
powiatowej nr 1050L



LEGENDA

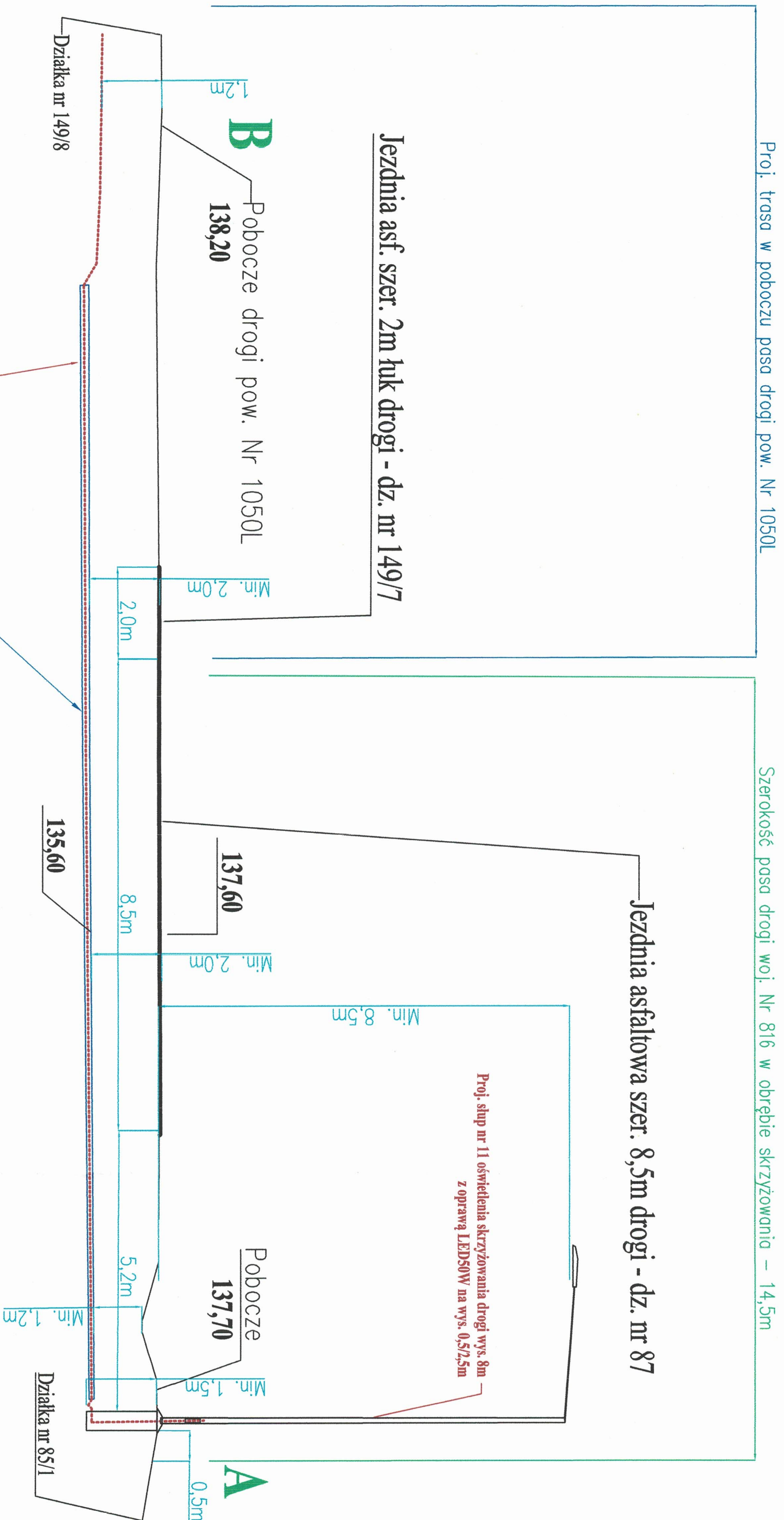
Proj. oprawy LED-50W na słupach 8m i wysięgniach W-0,5/2,5m

- 1. Zamki baszkiłowe drzwi złącza przystosowane do włączek typu Master Key
 - 2. Przyłączalność przewodów; część przyłączowa 35mm²
 - 3. Obudowa termoutwardzalna II klasa izolacji, IP44, lakierowane
- Fundament 400x850
- Obudowa pod sterowanie SZO 400x400
- Obudowa - część kablowa SZO 400x600

Układ sieci TN-S

Nazwa i adres obiektu budowlanego:		Miejscowość:	
Przebudowa drogi woj. Nr 816 na odc. od km 5+370 do km 5+960 i drogi pow. Nr 1050L, polegającej na budowie i uzupełnieniu oświetlenia drogowego w m-sci Dobratycze-Kolonia		Dobratycze Kolonia gm. Terespol	
Typu: Schemat ideowy budowy wydzielonej sieci oświetlenia drogowego z proj. szafki oświetleniowej SZO Dobratycze 3		Projektant:	mgr Zenon Szlachta
Inwestor: Gmina Terespol Kobyłany, Pl. R. Kaczorowskiego 1, 21-540 Małaszewicze		Numer uprawnień:	S41/BP/90
		Podpis projektanta:	
		Nr rys.	3
		Nr ark.	1

Profil przejścia poprzecznego pod drogą woj. Nr 816 relacji: Terespol-Kodeń-Sławatycze projektowaną oświetleniową linią kablową przewiertem lub przeciskiem w km ok. 5+960 w celu oświetlenia jezdni na skrzyżowaniu w/w drogi wojewódzkiej z powiatową Nr 1050L



Rura osłonowa typu SRS 50 - 24m pod woj. drogą asfaltową nr 816 i pow. nr 1050L- przewiert lub przecisk dł. 18m

Proj. kabel typu YAKXS 4x25 kier. słup nr 12 - dł. 66/73m w rurze ochronnej DVK50 - 42m + SRS50 - 24m

Nazwa i adres obiektu budowlanego:		Miejscowość:		Data:	
Przebudowa drogi woj. Nr 816 na odc. od km 5+370 do km 5+960 i drogi pow. Nr 1050L, polegającej na budowie i uzupełnieniu oświetlenia drogowego w m-sci Dobratycze-Kolonia		Dobratycze Kolonia gm. Terespol		28.10.2025r.	
Tytuł: Profil przejścia poprzecznego przewiertem pod jezdnią drogi wojewódzkiej nr 816 rurą SRS 50 na działce nr ewid. 87 obr. Dobratycze Kolonia w km około 5+960 (wg przekroju A-B)		Projektant:	mgr Zenon Szolucha	Skala:	-
Inwestor: Gmina Terespol Kobylany, Pl. R. Kaczorowskiego 1, 21-540 Malaszewicze		Numer uprawnień:	541/BP/90	Nr rys.	4
		Podpis projektanta:		Nr ark.	1